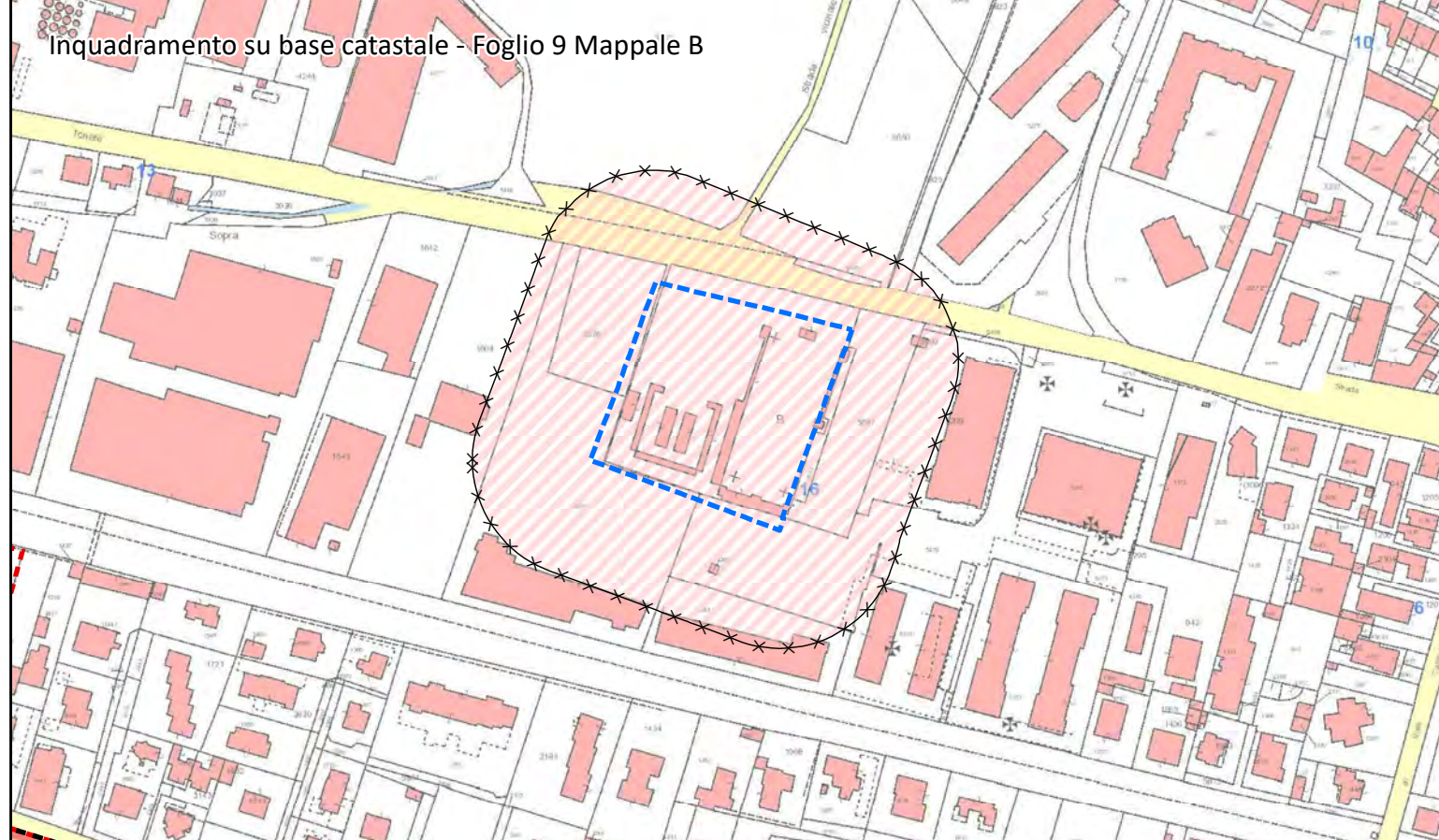


Inquadramento su base ortofotografica



Source: Esri, Maxar, Earthstar Geographics, and the GIS User Community

Inquadramento su base catastale - Foglio 9 Mappale B



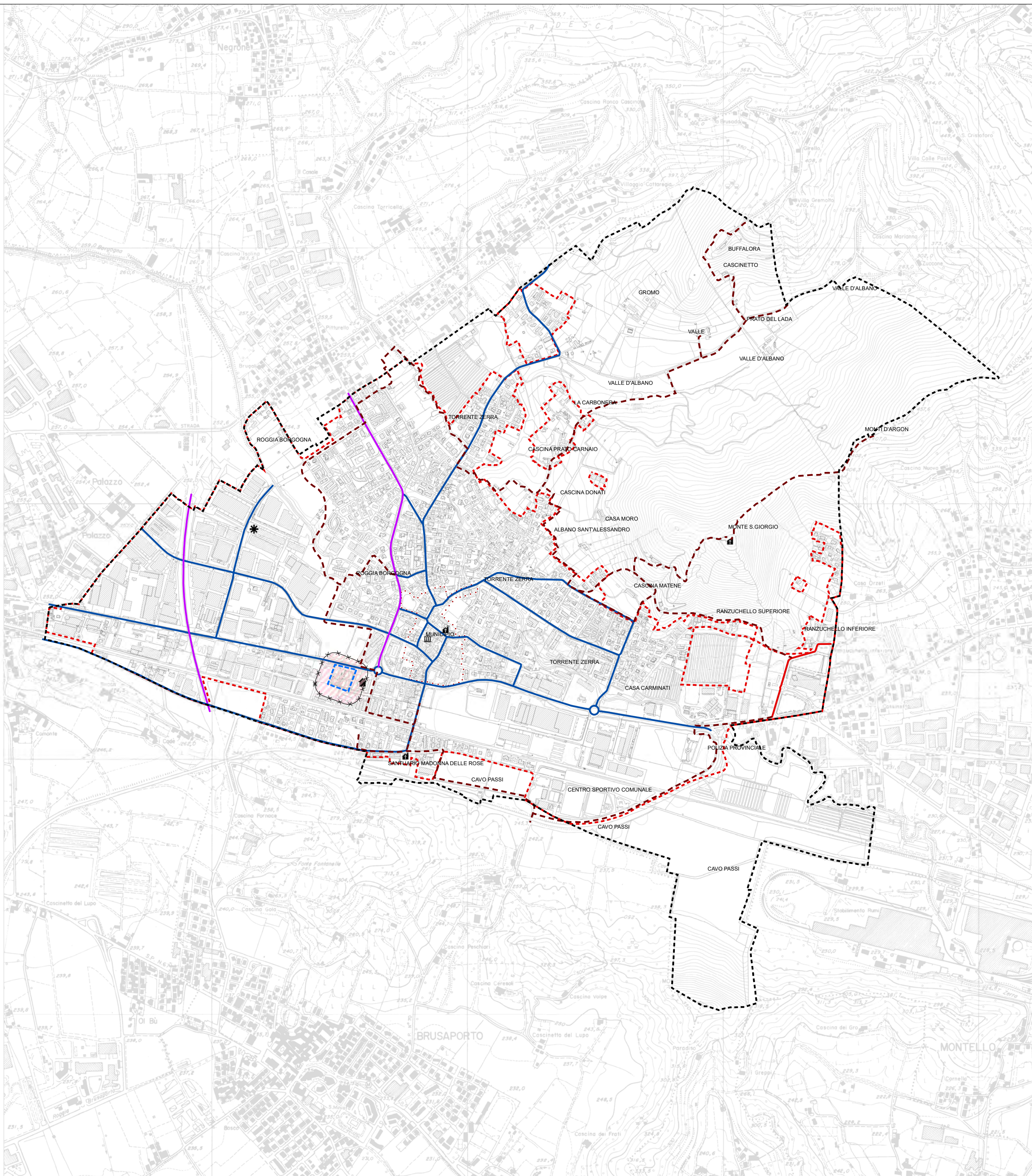
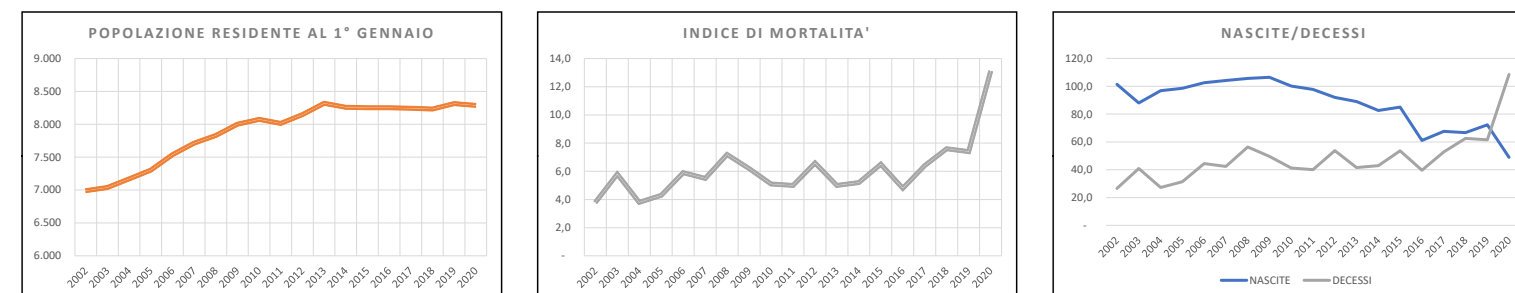
**Legenda**

- Confine amministrativo
  - Cimitero
  - ▨ Fascia di rispetto cimiteriale
  - Tessuto Urbano Consolidato
  - ⋯ Nuclei di Antica Formazione
- Viabilità esistenti e di progetto**
- Viabilità provinciale
  - Viabilità comunale
  - Percorsi ciclopedonali esistenti
  - Pista ciclabile di progetto

**Servizi esistenti**

- ✎ Servizi religiosi
- ✳ Magazzino comunale
- 🏛 Municipio
- 🏠 Servizi sanitari

Statistiche demografiche (2002 - 2020) Fonte: ISTAT



REGIONE LOMBARDIA  
PROVINCIA DI BERGAMO



**COMUNE DI  
ALBANO SANT'ALESSANDRO**  
**Piano cimiteriale**

L.R. 18 novembre 2003 n.22 e s.m.i.

**SINDACO**  
Gianmario Zanga

**ASSESSORE ALL'URBANISTICA**  
Fabrizio Mogni

**RESPONSABILE DEL PROCEDIMENTO**  
Fabio Marchesi



**PIANOzero**  
progetti

S.R.L. STP

Ing. Cesare Bertocchi  
Arch. Cristian Piovanelli  
Plan. Alessandro Martinelli  
Ing. Ilaria Garletti

P.IVA: 04259650686  
Tel. 030 674924  
Indirizzo: via Palazzo, 5, Bedizzole (BS); 25081  
Mail: info@pianozero.progetti.it  
PEC: pianozero.progetti@legalmail.it

Tavola numero  
**TAV. 1**  
Inquadramento territoriale

Scala  
Varie

Data  
Novembre 2022

Delibera Adozione  
**DCC n**

Delibera Approvazione  
**DCC n**

Note

**GRUPPO DI LAVORO**  
COORDINATORE ESTENSORE DELLA VARIANTE  
Ing. Cesare Bertocchi

**COLLABORATORI**  
Ing. Francesco Botticini  
Dott. Pian. Alessio Rossi  
Dott. Pian. Marco Piantoni