



AREE DI PERICOLOSITA' - RISCHIO TRASPORTI

Autobotte GPL 20 tonn --> Zona 1: 150 m / Zona 2: 290 m
Autobotte GPL 7,5 tonn --> Zona 1: 105 m / Zona 2: 195 m

- Zona I: zona di sicuro impatto
- Zona II: zona di danno

RETI TECNOLOGICHE

- Stazione Elettrica
- Cabine metano
- Antenna telefonia
- Cabina elettrica
- Depuratore
- Pozzo acquedotto
- Piattaforma ecologica
- Distributori carburante

URBANIZZATO

- Edifici residenziali/commerciali
- Insedimenti produttivi

LIMITI AMMINISTRATIVI

- Confini comunali

STRUTTURE STRATEGICHE

- Struttura di accoglienza o ricovero
- Struttura istituzionale
- Struttura operativa
- Struttura sanitaria

STRUTTURE RILEVANTI

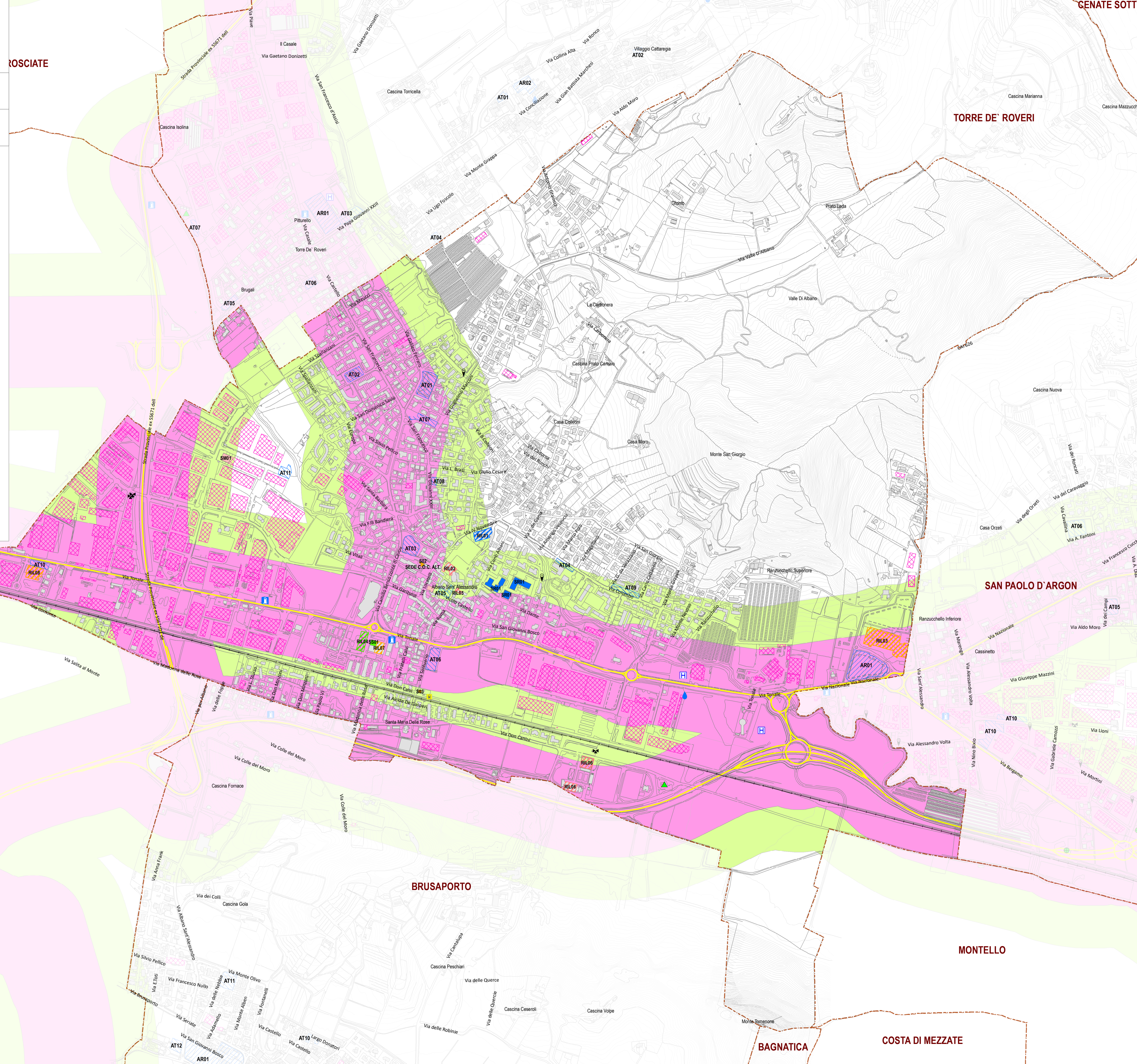
- Struttura per l'istruzione
- Struttura ricreativa
- Struttura commerciale
- Struttura socio-assistenziale

SUPERFICI STRATEGICHE

- Area di accoglienza/ricovero
- Area di attesa
- Area di ammassamento
- Punti atterraggio elicotteri

INFRASTRUTTURE VIABILISTICHE E PUNTI DI ACCESSO

- Autostrade e Svincoli autostradali
- Strade Principali (Provinciali, Statali, Ex-statali)
- Linea Ferroviaria
- Stazione Ferrovia



ROSCIATE

TORRE DE' ROVERI

GENATE SOTTO

SERiate

BRUSAPORTO

MONTELLO

SAN PAOLO D' ARGON

BAGNATICA

COSTA DI MEZZATE